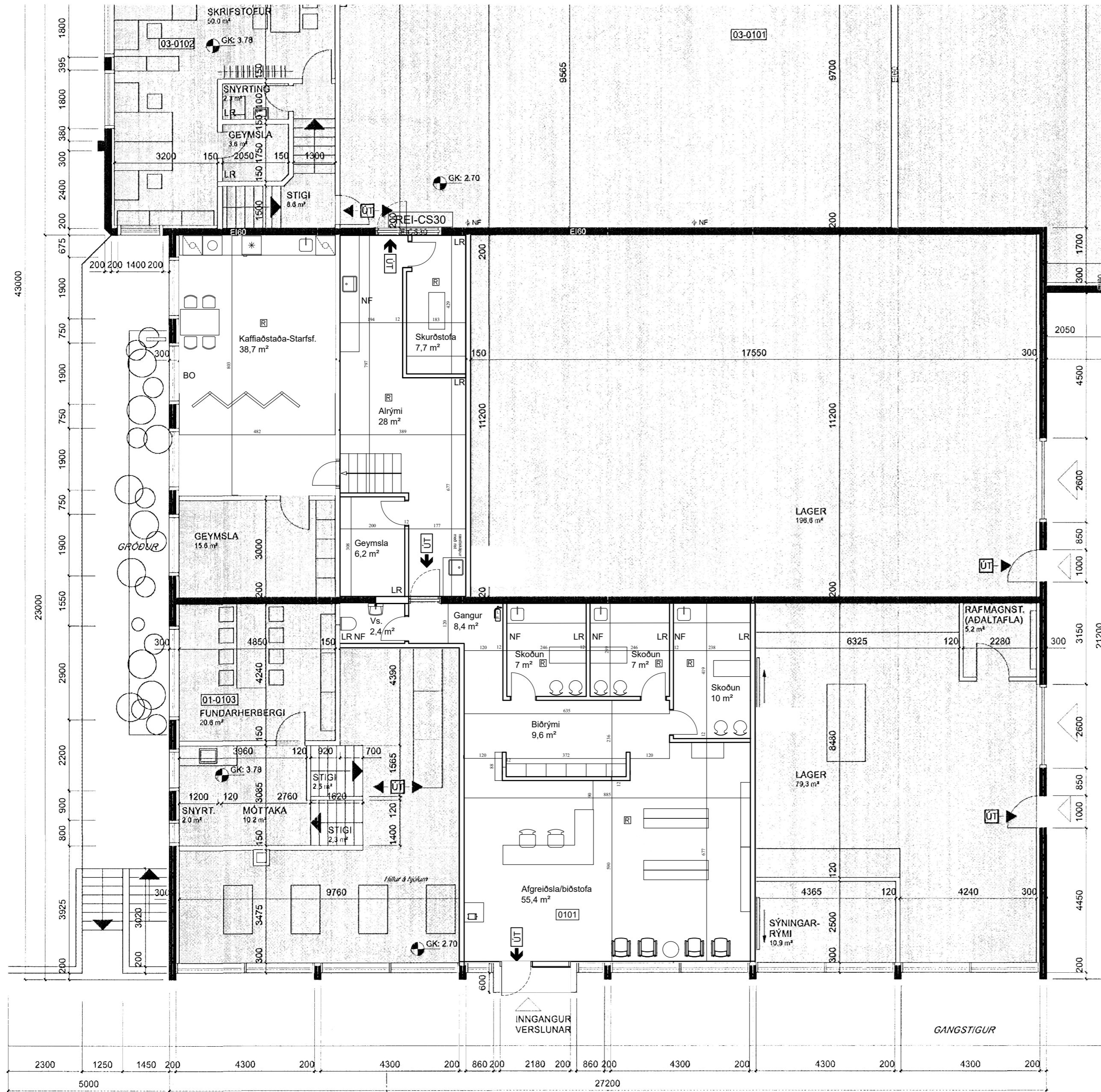


MHL 02

MHL 01



Grunnmynd 1:100

BYGGINGARLÝSING:

Lýsing:
 Sött er um að fá að gera innanhúss breytingar að Stakkahrauni 1, fyrir dýraklíník. Starfsemin verður á fyrstu hæð með kaffiástoðu fyrir starfsfólk á efri hæð.
 Breytingarnar verða einungis á innra skipulagi. Léttir veggir verða settir upp til að útbúa stofur. Engar lagnir munu vera færðar, einungis verður tengt við núverandi lagnir. Það verða engar breytingar á burðaveggjum.

Búlið er að brunahanna húsið og verður engin röskun á því.

C:
 B:
 A:
 BREYTINGAR: _____ DAGS: _____

LYKILMYND:

VERKEFNI:
STAKKAHRAUN 1-DÝRAKLÍNÍK

GRUNNMYND
 VERK: Stak 2505
 KVARDI: 1:100 TEIKNAD: SJ
 DAGS: 05.02.2025 SKRÁ: 1603-grunnur.dwg

ÚTI INNI

ARKITEKTAR

ÞINGHOLTSSTRÆTI 27 101 REYKJAVÍK
 Símar 5527660 & 5627660 FAX 5527661
 netfang ui@ui.is
 veffang http://www.ui.is
 BALDUR Ó. SVAVARSSON ARKITEKTAR FAI
 120357-5149
 JÓN ÞÓR ÞORVALDSSON ARKITEKTAR FAI
 021256-7579

TEIKNINGANR: **A-100** BREYTING: _____